

# Manualul produsului TS10S



# Salut, TS10S !

01. Main interface
02. Drop-down menu
03. Theme
04. Settings
05. Setting Pip
06. Bluetooth
07. Music
08. Video
09. Radio
10. DSP
11. AUX
12. APK Installer
13. File manager
14. Steering wheel
15. Play store
16. Boot animation
17. Mobile phone connection
18. CarMate
19. 360 panorama
20. Dual screen with different displays

# 01. Interfața principală

**Buton de pornire:** apăsați scurt pentru a dezactiva funcția, apăsați lung pentru a opri, apăsați din nou pentru a porni

**Butonul Acasă:** Faceți clic pentru a reveni la interfața principală

**Butonul Înapoi:** Faceți clic pentru a reveni la nivelul anterior

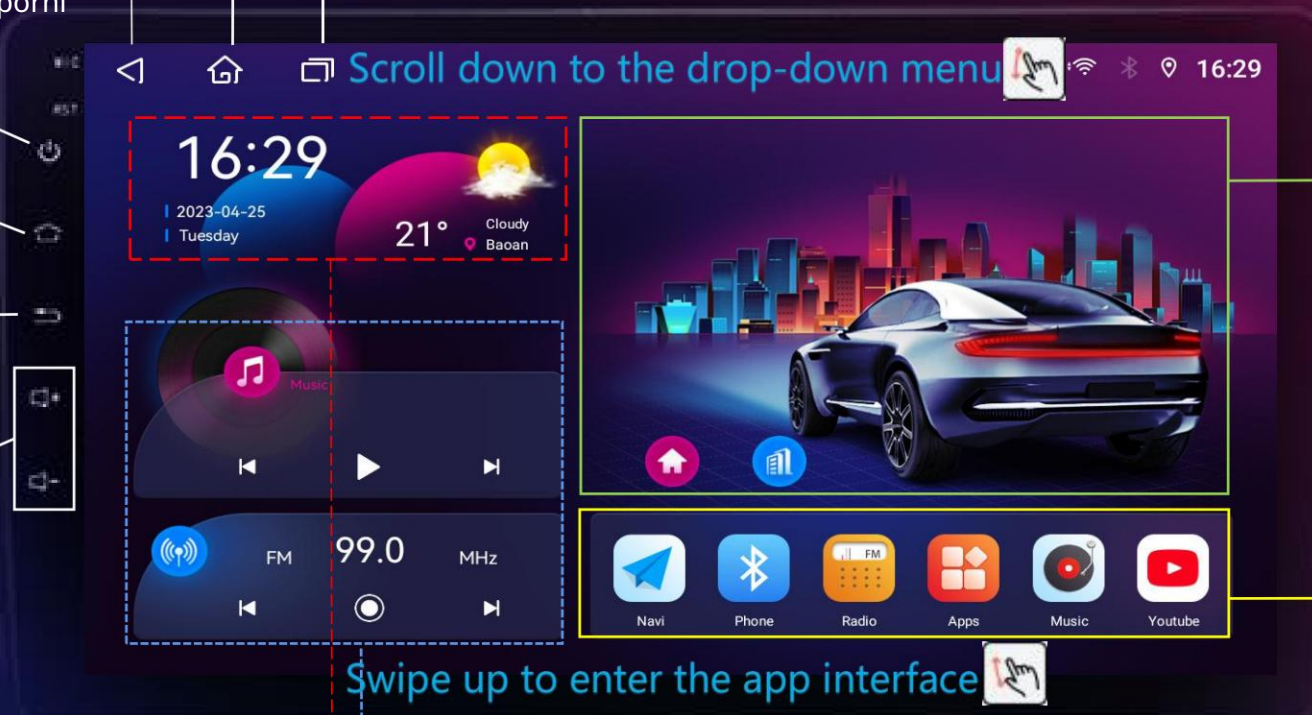
**Taste de volum:** Atingeți pentru a crește sau a reduce volumul și apăsați lung pentru a-l ajusta continuu

**Timp și vreme:** Faceți clic pentru a accesa interfața de ajustare corespunzătoare

**Buton Înapoi**

**Butonul Acasă**

**Istoric** Faceți clic pe Vizualizare aplicații utilizate recent pentru a alege dacă doriți să împărțiți ecranul



Faceți clic pe această casetă pentru a accesa rapid interfața aplicației de navigare corespunzătoare.

**Aplicare rapidă:** Faceți clic pentru a accesa interfața aplicației, apăsați lung pentru a edita

**Plugin media:** Faceți clic pentru a accesa interfața media corespunzătoare

# 02. Meniu derulant

WIFI Faceți clic pe Internet pentru a afișa interfața de conectare rapidă din partea de jos și apăsați lung pentru a accesa interfața de setări corespunzătoare.

Afișajul timpului și al vremii zonă

Volumul luminozității: Glisați în sus sau în jos pentru a regla luminozitatea și volumul

BluetoothClick pentru a accesa rapid interfața Bluetooth

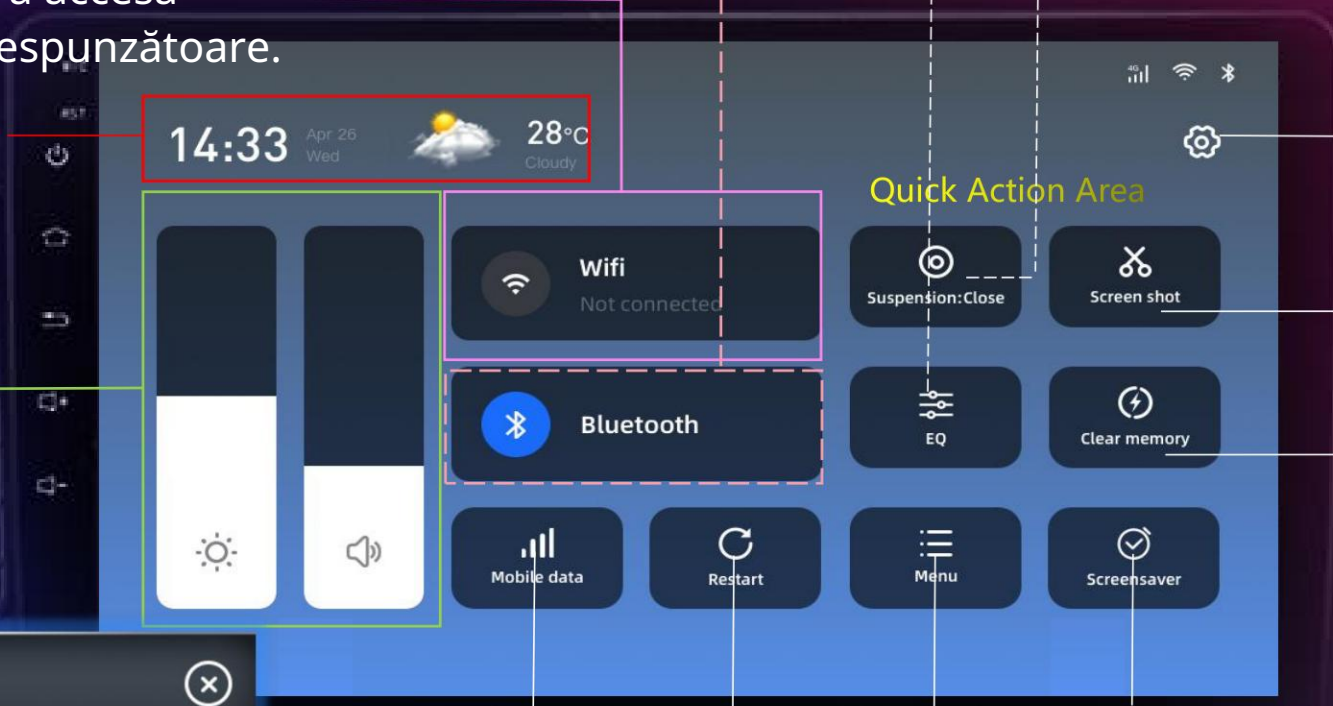
DSPClick pentru a accesa interfața de ajustare a efectelor sonore

Levitație: Faceți clic pentru a activa funcția hoverball

Setări mașină: Faceți clic pentru a accesa interfața de configurare integrată

Faceți o captură de ecran: Faceți clic pentru a captura interfața curentă și a o salva în managerul de fișiere

Curățare memorie: Atingeți pentru a închide toate aplicațiile care rulează



dropdown menu background

Setări mașină - afișare, efect selectabil al fundalului meniului derulant (mat, gradient)

frosted

gradual change

RepornireClick  
Reporniți vehiculul

Economizor de ecran: Faceți clic pe Rotire pe screensavere

Mutare date: Apăsați lung pentru a introduce Interfața de configurare a cartei SIM

MeniuFaceți clic pentru a afișa caseta pop-up, care conține tema, aplicația de administrare, setările de sistem

# 03. Temă

Faceți clic pentru a selecta conținutul care vă interesează și  
salvați modificările când ați terminat

Faceți clic pentru a intra în imaginea de mai jos  
pentru a accesa interfața temei mele

**setări:** Faceți clic  
pentru a accesa pagina  
de setări a aplicației

Faceți clic pe o temă  
selectată pentru a comuta între ele



**Buton de valorificare:** Deschideți un abonament sau introduceți un  
cod de valorificare pentru a obține tema corespunzătoare

Recuperarea temei

# 04. Setări

Wi-Fi, rețea mobilă, mai multe setări de rețea

Luminozitate, fonturi, fundaluri, imagini de fundal etc.

Setări sunet, mixaj setări

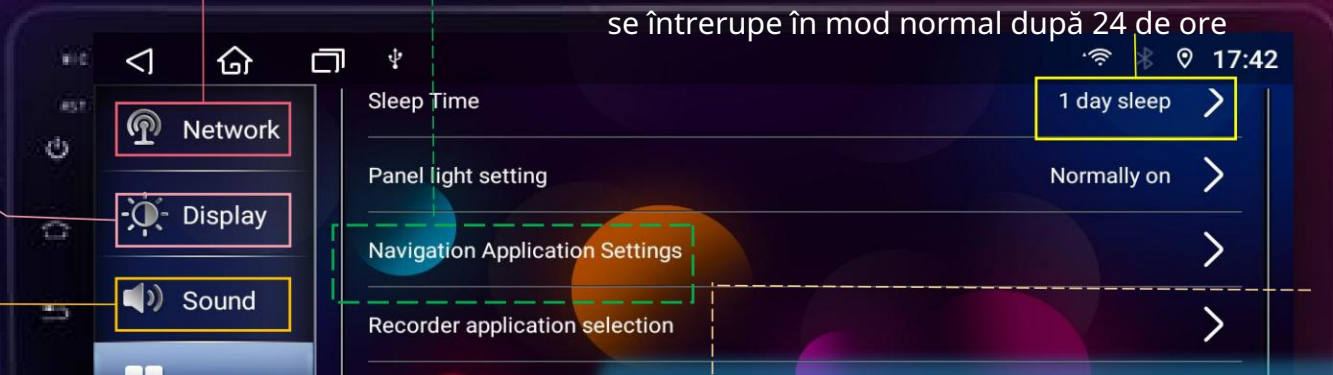
Setări de afișare, cum ar fi temperatura exterioară, aerul condiționat și uși

Inclusiv cont, limbă selecție, setări metodă de introducere, conexiune telefon mobil selecție de aplicații

Conține informații generale informații, informații despre hardware, informații despre stocare, informații despre sistem

Selectați navigare

aplicația pe care o dorești a folosi



Actualizări MCU, actualizări de sistem, opțiuni pentru dezvoltatori, resetare din fabrică și multe altele

Include aplicații, spațiu de stocare, volum, afișaj, confidențialitate, securitate și multe altele

**Fără** somn: După ce mașina este oprită, curentul se întrerupe se oprește în mod normal, iar echipamentul vehiculului nu va porni repede

**Somn pentru o zi:** Mașina intră în repaus în decurs de 24 de ore după oprire, poate porni rapid, iar alimentarea este se întrerupe în mod normal după 24 de ore

Software de trezire prin buton vocal, voce selecție de software



Parolă din fabrică: 8888

## 05. Setarea Pip-ului

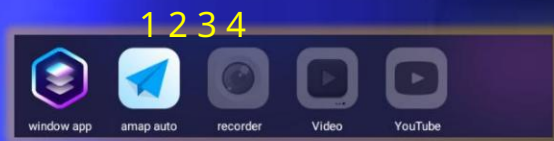
**Setarea interfeței principale Pip** După cum se arată în figura de mai jos, puteți alege interfața principală tradițională și interfața cu trei ecrane în funcție de preferințele personale și puteți seta dacă funcția cu trei ecrane este activată din fabrică.

Interfața principală tradițională este prezentată mai jos



Setarea zonei de afișare Pip

**Funcții fereastră:** Apăsați lung pentru a edita, afișați imaginea din stânga, puteți ajusta conținutul afișat în zona superioară a afișajului, aici nr. 1 și nr. 4 sunt opționale pentru aplicațiile terțe, pentru a comuta la alte aplicații terțe, puteți accesa Setare setări generale funcții fereastră desktop, apăsați lung pictograma aplicației care trebuie modificată pentru a schimba, cum ar fi imaginea



din dreapta 7

## 06. Procedura de conectare

**Bluetooth: Activați** Bluetooth-ul telefonului - faceți clic pe butonul de asociere de mai jos - butonul de căutare - selectați numele dispozitivului asociat (așa cum se arată în figura de mai jos, Telefon Wqy) - telefonul afișează caseta codului PIN, introduceți codul PIN - 66 apare în spatele numelui dispozitivului pentru a dovedi că conexiunea a avut succes.



# 07. Muzică

## Pagina listei de redare

După cum se arată în figura de mai jos, partea stângă corespunde listei de redare, USB-ului, cardului SD, muzicii locale și aprecierilor mele.



# 08.Video

Videoclipul flotant, așa cum se arată mai jos, butoanele din colțul din dreapta sus al videoclipului flotant corespund micșorării, măririi și închiderii ferestrei, respectiv, și îl puteți trage ținând apăsat în orice poziție a videoclipului flotant.

Listă de redare, albastră pentru conținutul redat în prezent



# 09.Radio



Scăderea acordării frecvenței

Acordarea frecvenței inc.

Glisați spre stânga în această zonă pentru a parcurge posturile salvate (P1-P18)

Căutați un canal

**Setări:**  
Selectarea canalului (stereo/mono)

Decuplează un radio

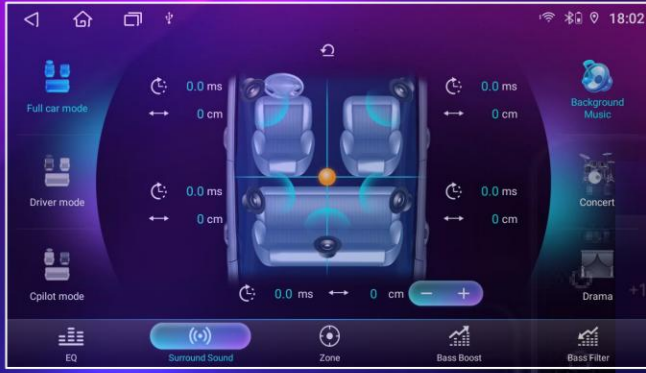
BAND comută între modul radio AM (unde medii) și Mod FM (modulație de frecvență), care implicit este FM

Tăiat pe un post de radio

Comutarea stațiilor de căutare între apropiate și îndepărtate

# 10. DSP

## Sunet surround



Şase moduri de poziție surround, setați poziții diferite, focalizarea efectului surround este diferită

## Zonă



Volumul poate fi reglat în diferite zone ale mașinii. Mișcați punctul portocaliu pentru a regla volumul și amplificarea basului pentru zona de scaun pe care doriți să o corecți.

## Amplificare bas

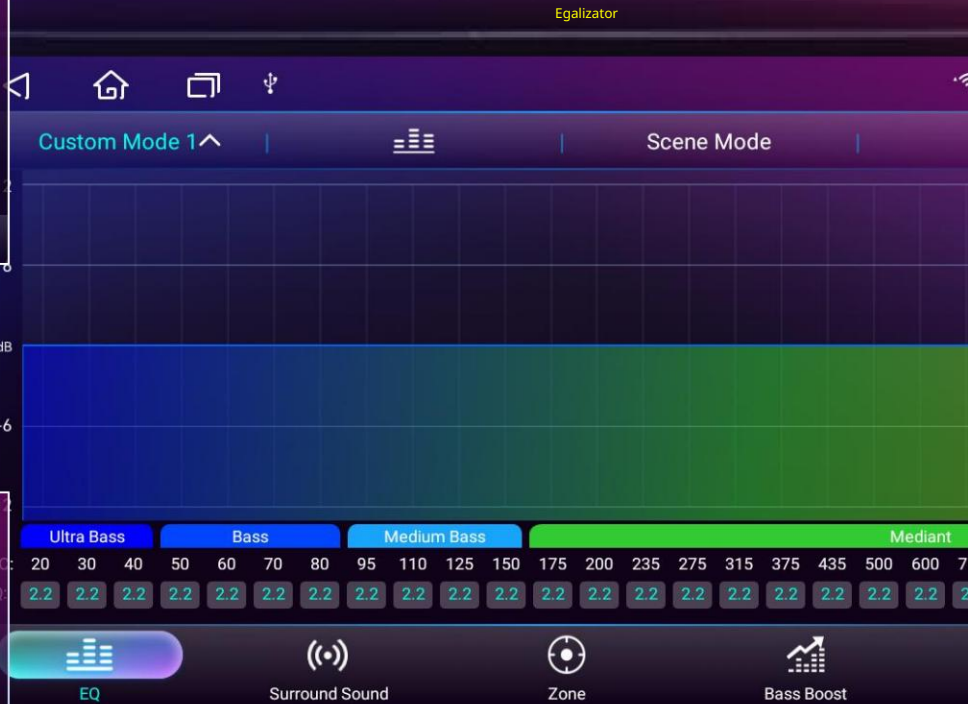


Reglați efectul de bas la diferite frecvențe de la 0 la 12 (niveluri)

## Filtru de bas



Implicit este dezactivat, intervalul este 0-250Hz, cu cât sunt mai multe frecvențe, cu atât filtrarea basului este mai mare. Efect de claxon față/spate reglabil.



Opt tipuri de efecte sonore oferă opțiuni de alegere + personalizare. Compensați și modificați diverse surse sonore, câmpuri sonore sau efecte ale difuzoarelor prin ajustarea semnalelor electrice de diferite frecvențe.

# 11. AUX

## Semnal de acces pentru afișarea ecranului video

**PS:**

Vederea din dreapta a mașinii originale este conectată la Canal auxiliar

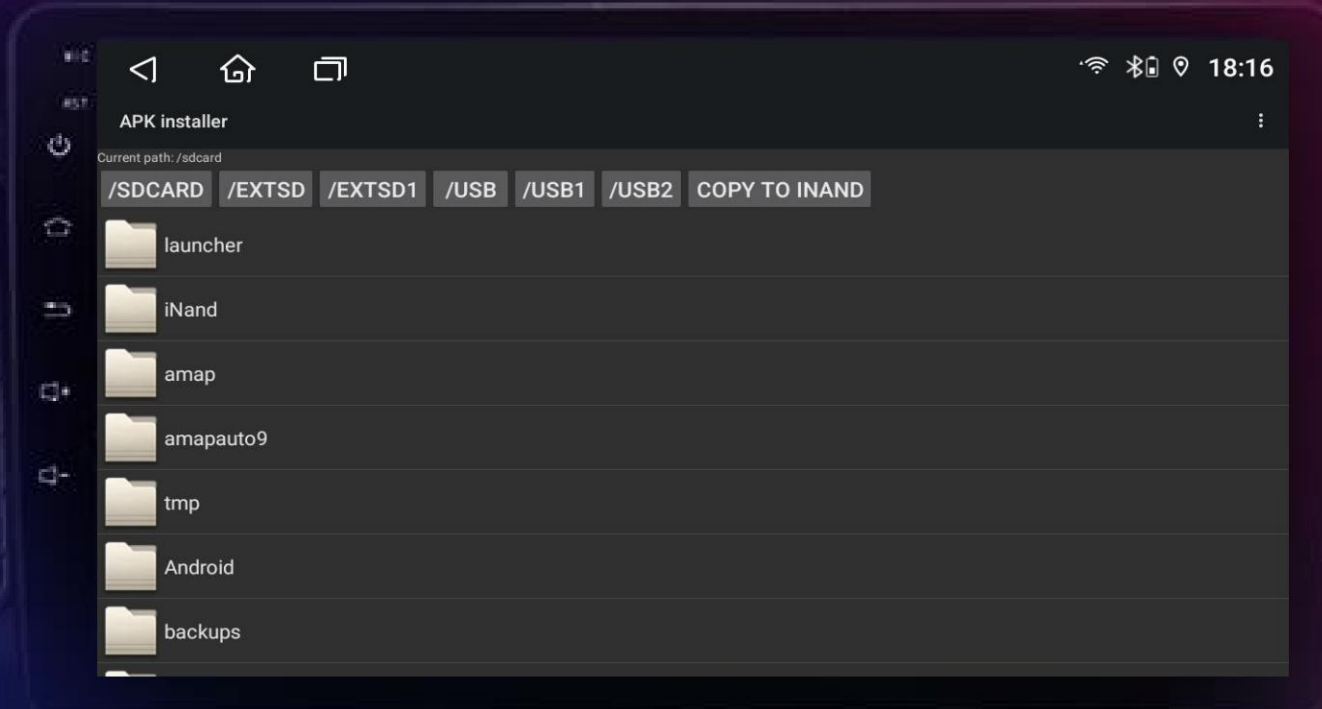


Când nu există intrare video, interfața afișează:

Fără semnal video, așa cum se arată în figura de mai jos

## 12. Program de instalare APK

Programul de instalare APK este un  
Aplicație dedicată  
instalării aplicațiilor,  
suportând  
mai multe tipuri de  
operare  
pe dispozitive, USB,  
Card SD etc.



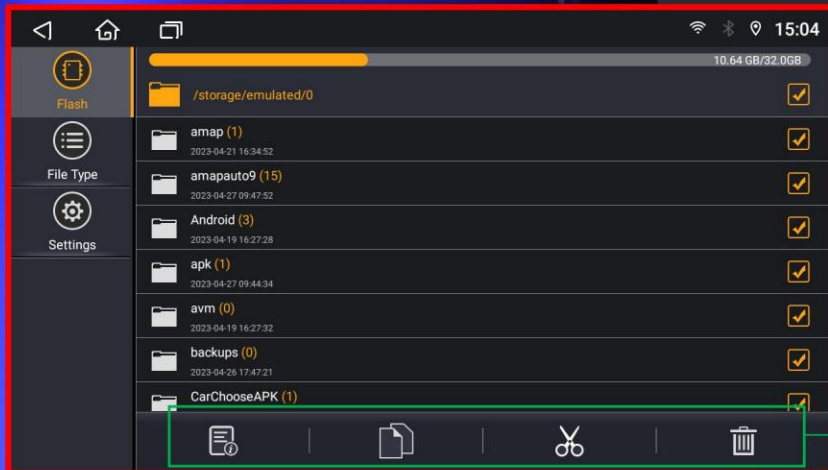
### Exemplu de instalare:

1. Conectați unitatea flash USB care conține aplicația instalată la dispozitivul mașinii
2. Deschideți (instalator APK)
3. Selectarea directorului (USB0/USB1/USB2) pentru comutarea porturilor USB
4. Găsiți aplicația și faceți clic pe Instalare

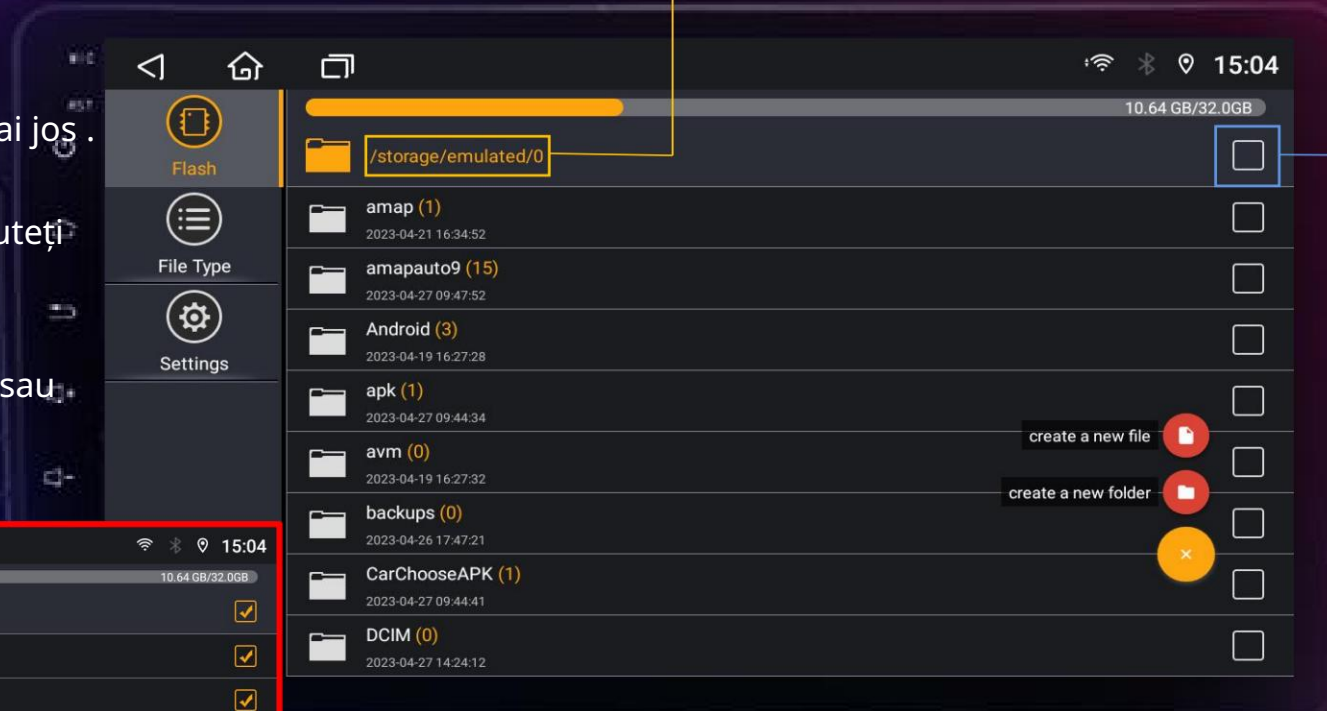
## 13. Manager de fișiere

### Procedura de gestionare a fișierelor:

1. Bifați fișierele pe care doriți să le gestionați .
2. Opțiunile de gestionare apar în partea de jos, așa cum se arată mai jos .
3. Dacă efectuați o copiere sau o tăiere, puteți efectua operațiunea de lipire într-un alt folder. 4. Când vreun fișier nu este bifat, faceți clic pe + Fișier sau folder nou în partea dreaptă jos.



Locația fișierului



Bifați aici pentru a selecta rapid toate fișierele de mai jos

Opțiunile de gestionare includ:  
Proprietăți, Copiere, Decupare,

Ștergere 15

# 14. Volan

## Învăță pașii:

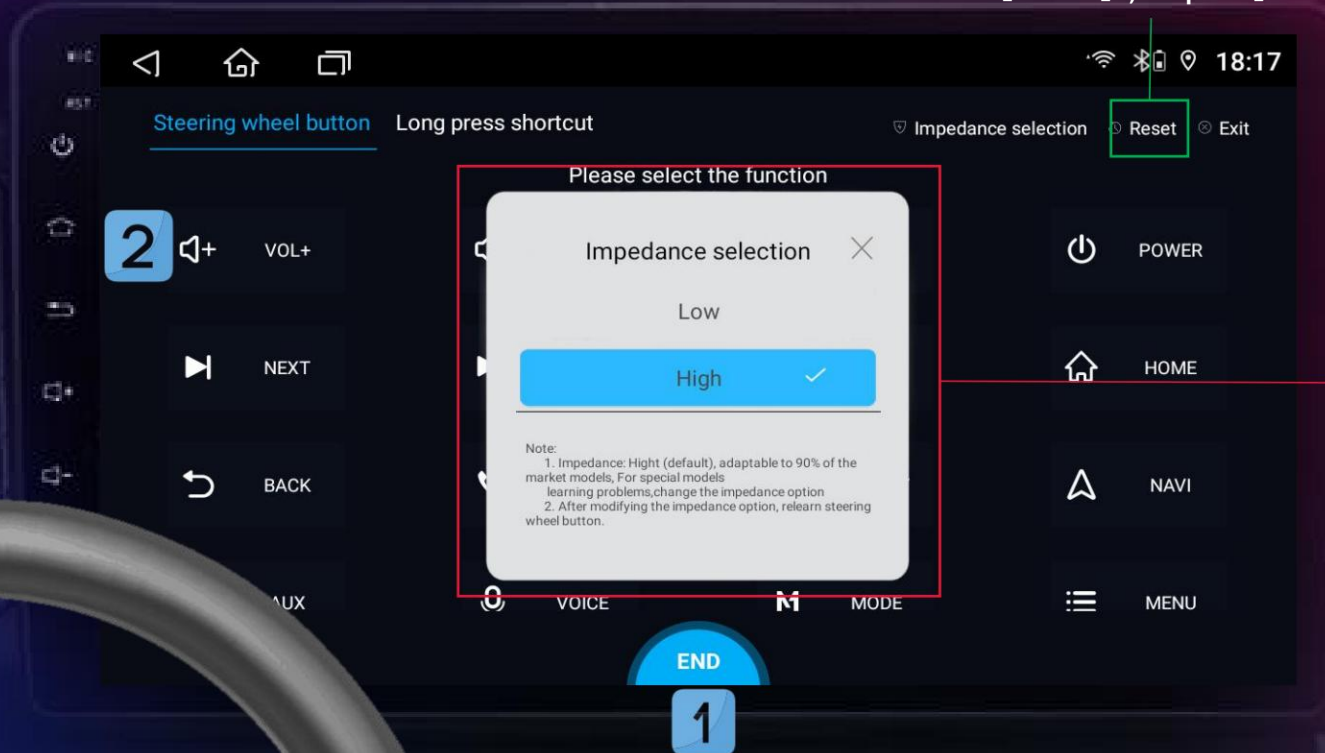
1. Faceți clic pe

Start 2. Selectați tastele pe care doriți să le învățați, cum ar fi „Volum +”

3. Apăsăți butonul fizic corespunzător volanului, iar butonul va fi evidențiat cu albastru după învățare.

4. Faceți clic pe [End].

Când trebuie să ștergeți istoricul învățării, atingeți Mai întâi [Start] și apoi [Reset]



Când înveți, poți alege între impedanță mare și mică în funcție de nevoile tale

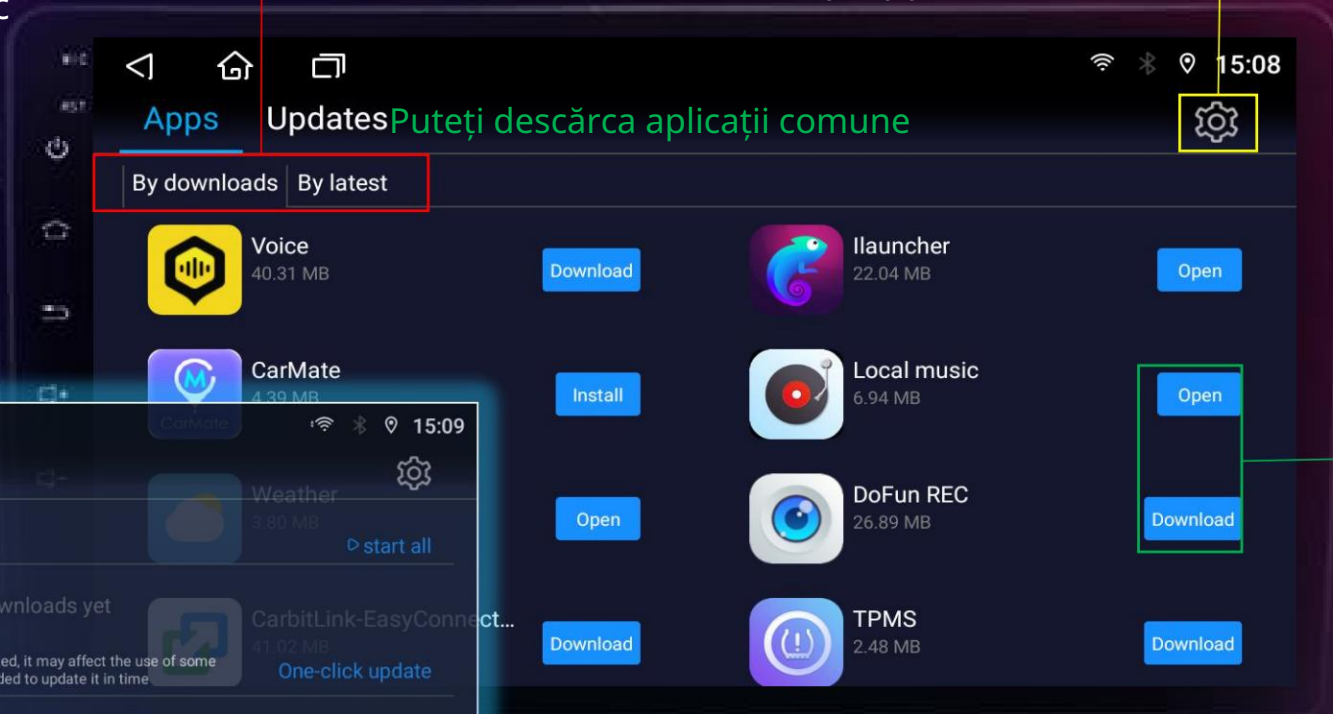
# 15. DoFun Play

Clasificată după descărcări, clasificată după cele mai noi, lista este actualizată zilnic

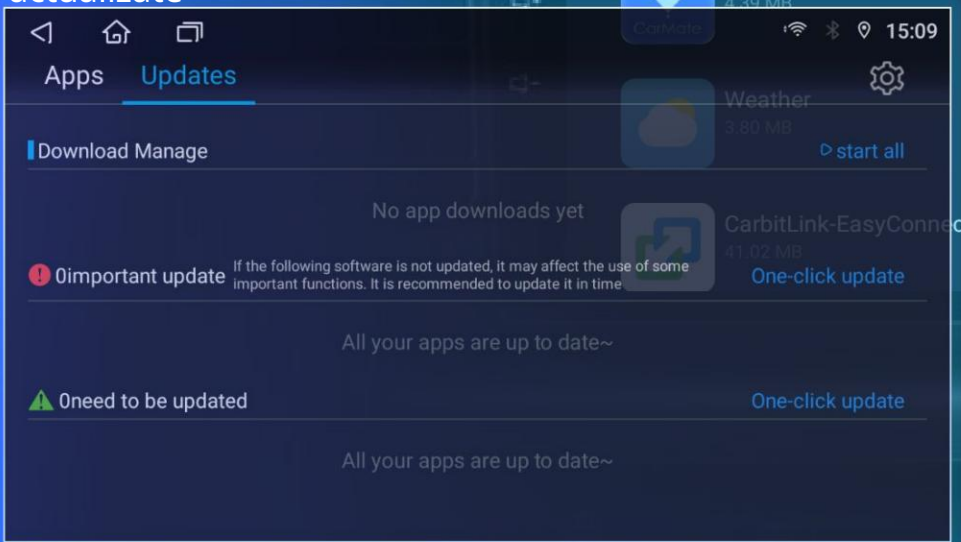
Setările aplicației includ verificarea actualizărilor, ștergerea pachetelor de instalare după instalare, curățarea memoriei cache, feedback-ul și Mai mult

Conform importanței

APP, este împărțită în actualizări importante și cele care trebuie actualizate



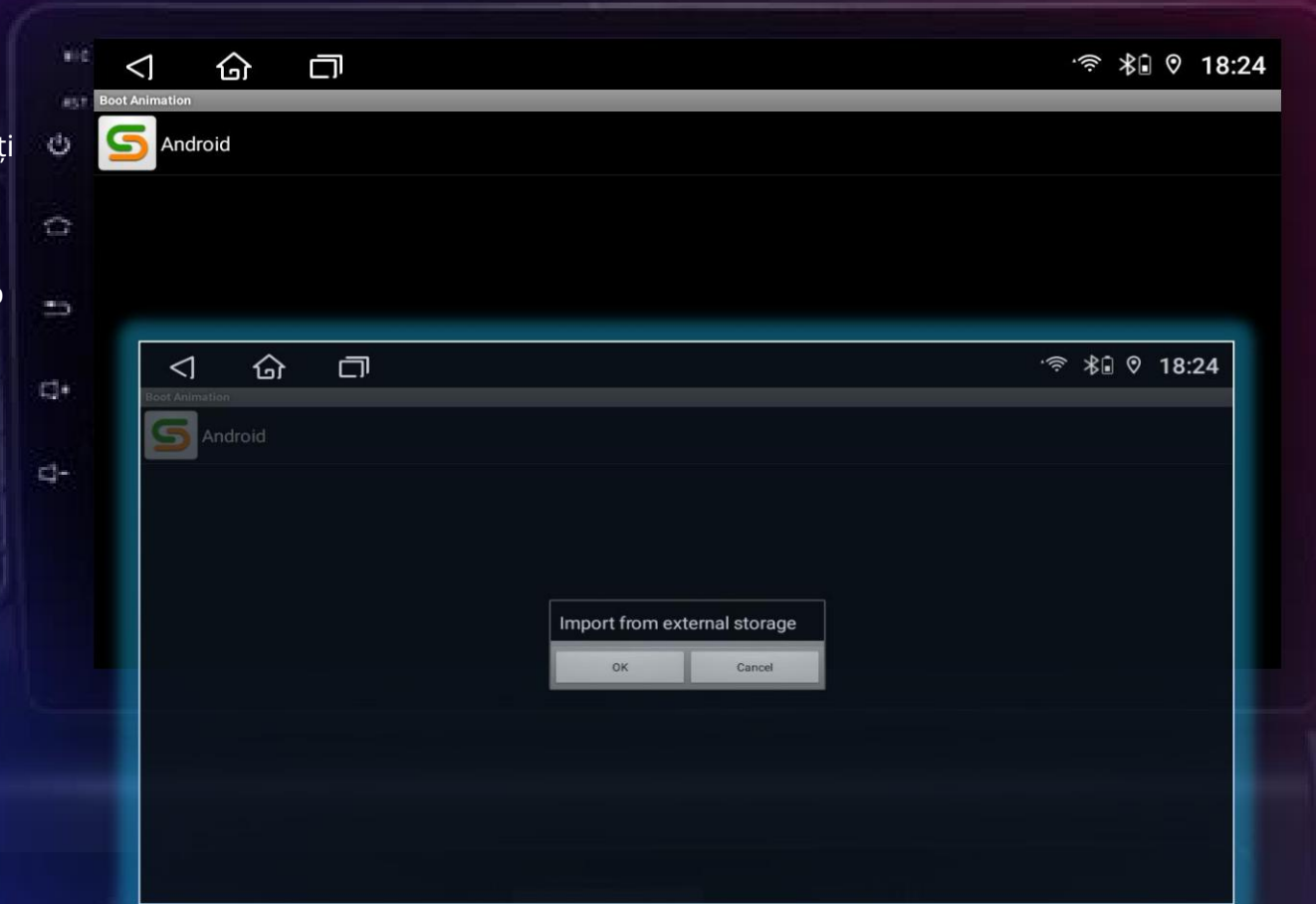
După descărcarea aplicației, aceasta va fi afișată pentru deschidere, iar după ce aplicația nu a fost descărcată, vi se va solicita să o descărcați.



# 16. Animație de pornire

Pașii operațiunii de animație de pornire:

1. Introduceți o unitate flash USB (stocată în directorul rădăcină) care copiază animația în format MP4 și faceți clic pe aplicația de animație de boot. 2. Trageți în jos bara de stare, faceți clic pe meniu și pe caseta pop-up „Import din stocare externă”, așa cum se arată mai jos. 3. După ce faceți clic pe „OK”, introduceți parola Topway, iar animația în format MP4 pregătită va fi citită și va apărea în lista de mai jos. 4. În final, faceți clic pe animația de boot selectată, faceți clic pe OK, iar setarea animației de boot este finalizată.



Ps: Formatul

animației de pornire importate include MP4 și zip. Animația de pornire va reda sunet și video împreună cu animația importată, iar timpul de redare este de zece secunde.

# 17. Conexiune telefon mobil

## Tlink5 acceptă Carplay wireless + Androidauto wireless/cu fir

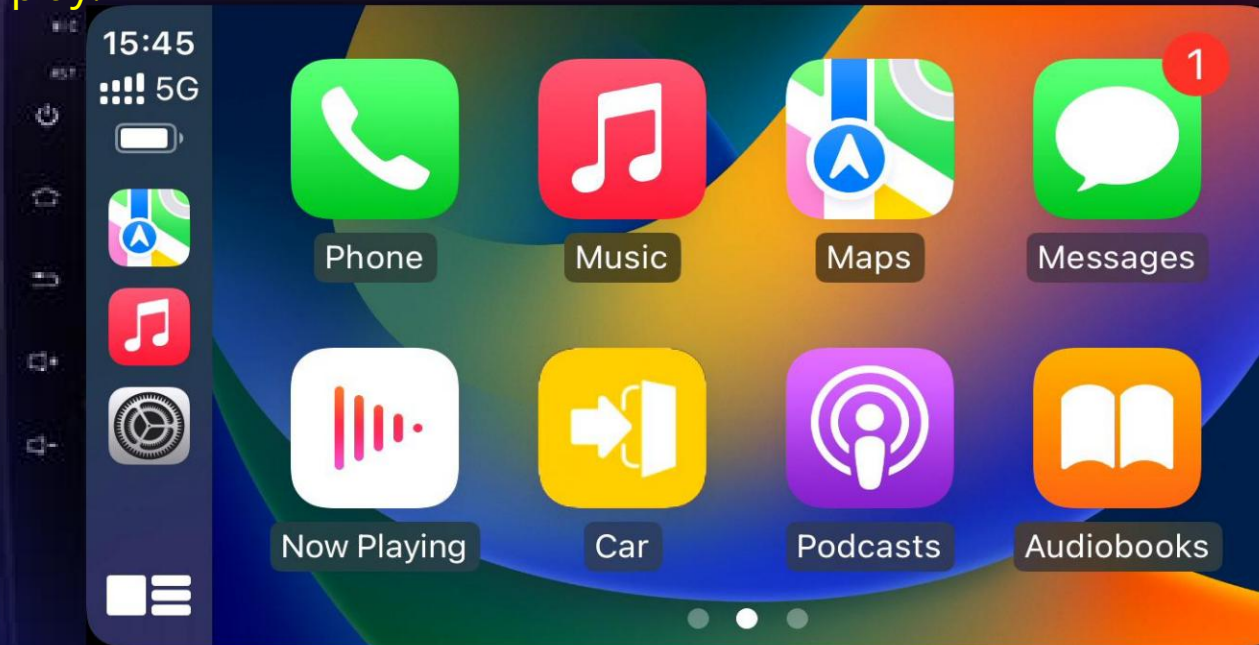
### Pași pentru conectarea wireless Carplay:

1. Asigurați-vă că telefonul este conectat la Bluetooth.  
2. Deschideți TLink5, mașina detectează automat conexiunea și afișează mesajul „Conectare”.

3. Casetă pop-up pe telefon pentru a confirma

„Utilizați CarPlay Car”

4. Conexiunea este prezentată cu succes în partea dreaptă



### Pași pentru conectarea Android

Auto cu fir: 1. Deschideți

TLink5 2. Folosiți cablul USB pentru a

conecta telefonul mobil și dispozitivul auto 3.

TLink5 va detecta

automat și conectați

### Pași pentru conectarea wireless la

Android Auto: 1. Asigurați-vă că telefonul este conectat

la Bluetooth 2. După ce conexiunea

este realizată cu succes, dispozitivul

mașinii va afișa ecranul

aplicației (în acest moment, WiFi-

ul telefonului mobil se va

conecta automat la hotspot-ul mașinii)

# 18. CarMate

„CarMate” este un produs funcțional nou, special conceput pentru utilizatori, pentru a consolida interconectarea telefoanelor mobile cu mașinile.

Utilizatorii pot controla mașina oricând și oriunde prin intermediul telefonului mobil pentru a îmbunătăți experiența de service și pentru a consolida sistemul antifurt al mașinii prin intermediul avertizării gardului.

Funcțiile disponibile în prezent includ: operarea de la distanță a înregistratorului pentru a face fotografii, avertizare gard, vizualizarea istoricului traseelor de călătorie

Aplicațiile mobile pot fi descărcate prin Google Play și Appstore. De asemenea, pot fi descărcate prin intermediul aplicației CarMate.



Aplicația mobilă trebuie conectată la dispozitivul de bord înainte de a putea fi utilizate funcțiile de serviciu corespunzătoare.

## Operațiune de legare:

1. Telefon mobil CarMate - scanați codul 2.
- Codul QR al dispozitivului (codul QR al dispozitivului)
3. Legarea este completă

# 19. Panoramă 360 ( funcție opțională)

2. **Vedere frontală:** Comutare între vizualizările originală, de sus și de corecție

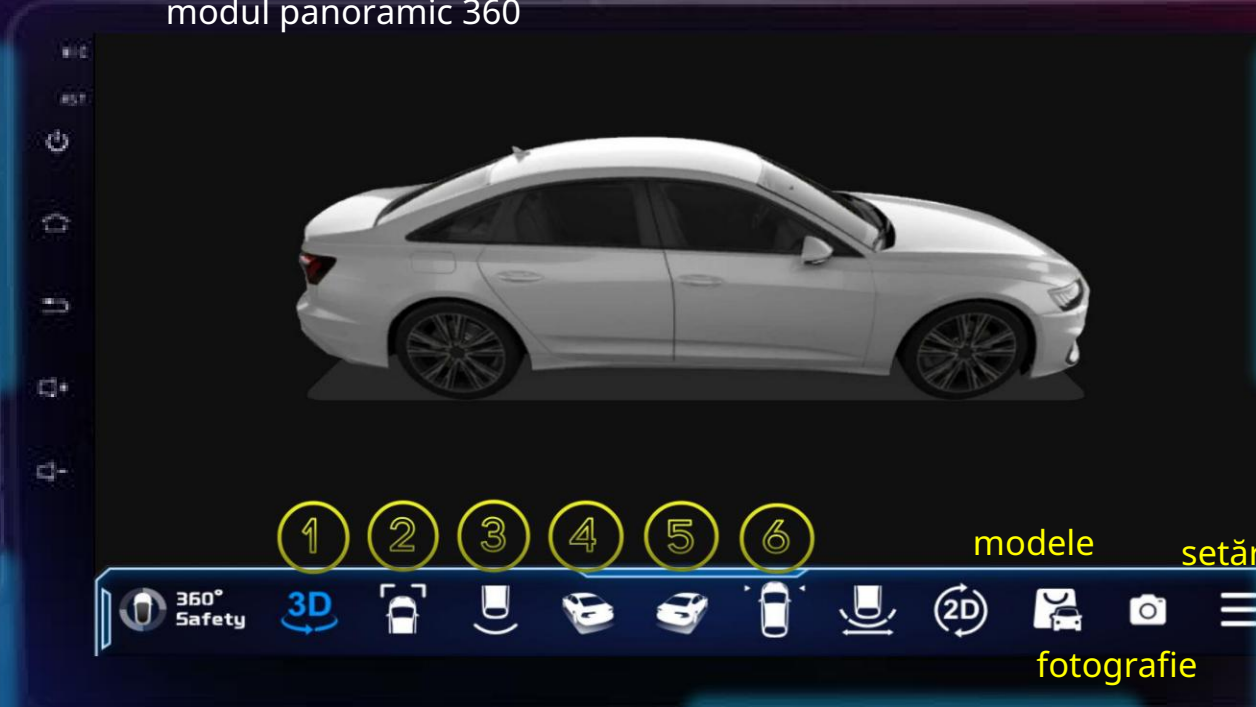


1. **Interfață principală înconjurătoare 3D:** vederea frontală este afișată pe tot ecranul, clic manual poate roti unghiul de vizualizare, când mașina este pornită, mașina trece automat la modul panoramic 360

3. **Vedere din spate:** Comutare între vizualizarea originală, de sus și de corecție



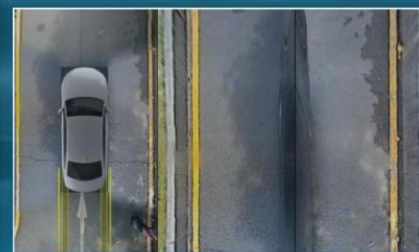
4. **Vedere din stânga**



5. **Vedere din dreapta**

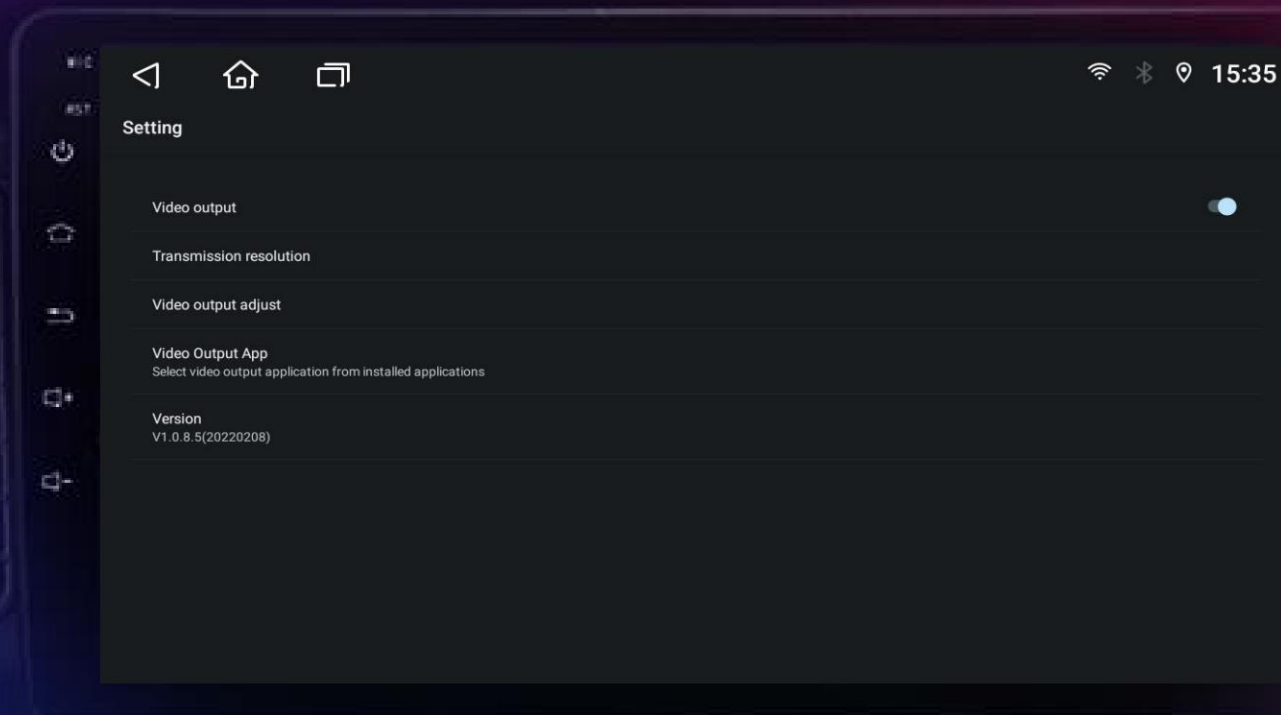


6. **Mod canal îngust:** Puteți comuta între vizualizarea frontală a benzii înguste și vizualizarea completă a benzii înguste



## 20. Ecran dual cu afișaje diferite (funcție opțională)

Această  
funcție poate  
obține efectul  
unor afișaje  
diferite ale  
două ecrane



### Procedură:

1. Deschideți Setări – General – Setări ieșire video pentru a activa Ieșirea video.
2. Conectați caseta de ieșire video.
3. Selectați aplicația cu care doriți să redați videoclipul pe dispozitivul mașinii, de exemplu, o aplicație terță parte, cum ar fi YouTube.
4. Când dispozitivul mașinii este sincronizat cu afișajul de ieșire video, faceți clic pe butonul principal de pe dispozitivul mașinii pentru a activa funcția de afișare diferită a celor două ecrane, apoi dispozitivul mașinii revine la pagina principală, iar ieșirea video va continua să fie redată.

# Mod Zi și Noapte

## ZI Noapte

Acest mod se va comuta automat odată cu farurile; dacă este zi și luminile mașinii sunt stinse, sistemul trece implicit la modul zi; invers, dacă este noapte și luminile mașinii sunt aprinse, sistemul trece automat la modul noapte.

